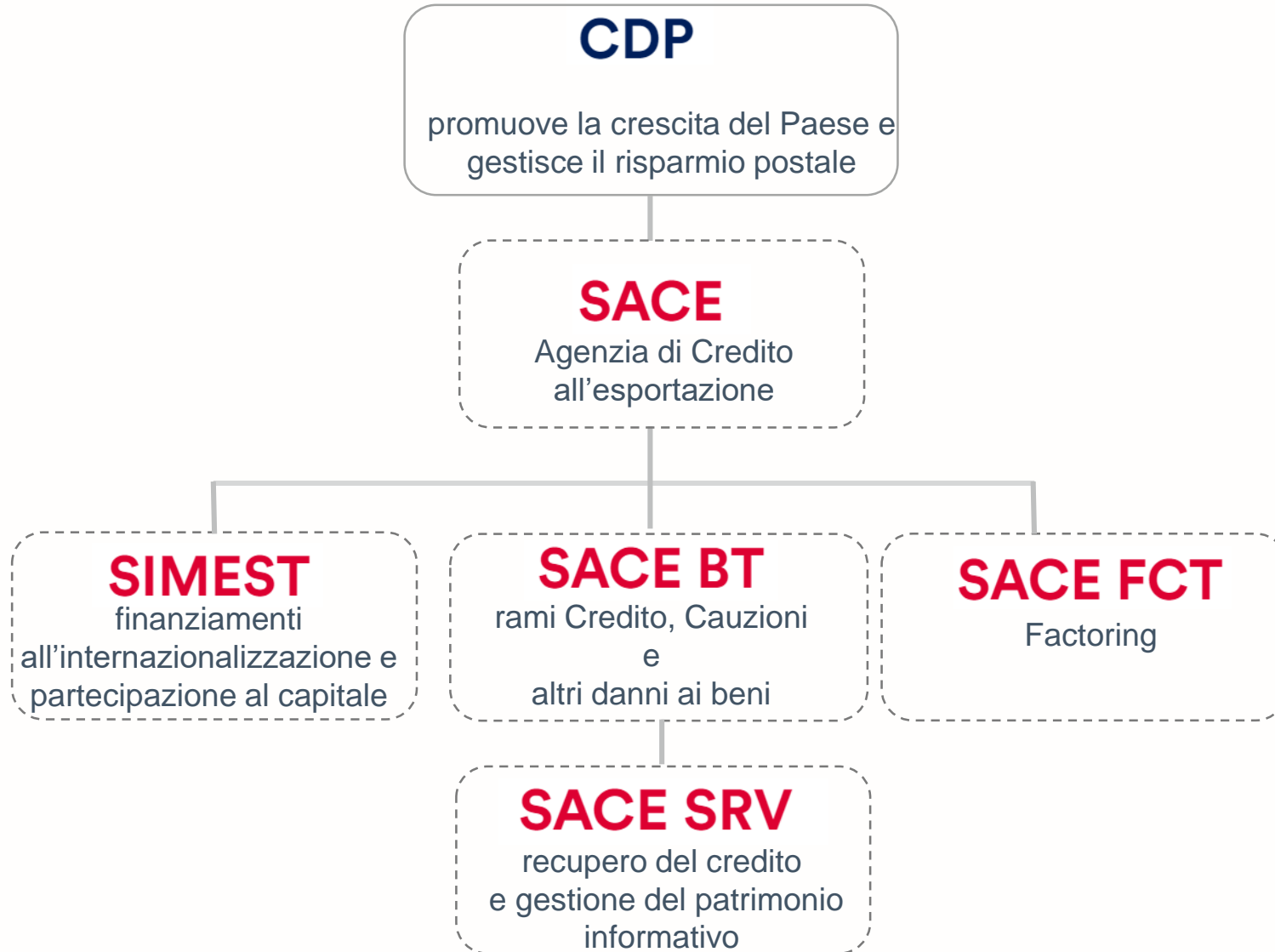


# **Soluzioni assicurativo-finanziarie per l'internazionalizzazione**

Rossella Zurlo, Account Manager PMI Centro Sud

# Gruppo Cassa Depositi e Prestiti



# Prossimità alle Imprese in Italia e sui mercati internazionali

## RETE ESTERA



- *Hong Kong*
- *Mumbai*
- *Mosca*
- *Istanbul*
- *Dubai*
- *Nairobi*
- *Johannesburg*
- *Città del Messico*
- *San Paolo*
- *Shanghai*

## RETE NAZIONALE

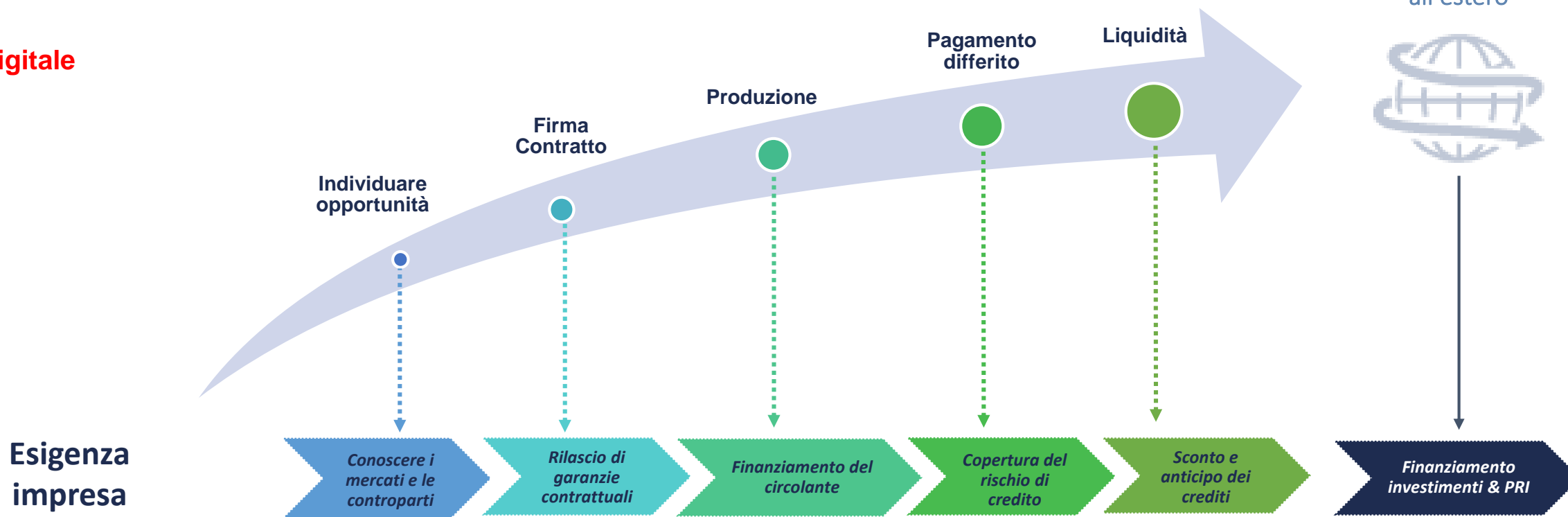


Per garantire la vicinanza alle imprese italiane, la Rete di SACE è organizzata in:

- **Divisione Mid Corporate**, suddivisa in 4 macro aree territoriali e responsabile della relazione con aziende con fatturato compreso tra 50 e 500 milioni di euro;
- **Divisione PMI**, suddivisa in 2 macro aree territoriali e responsabile della relazione con aziende con fatturato fino a 50 milioni di euro

# Gli strumenti: dalla vendita agli investimenti

Digitale



## Soluzioni SACE SIMEST

- Report informativi
- Mappe rischi
- Valutazioni controparti

- Bondistica
- Garanzie contrattuali
- SBLC

- Finanziamenti a BT
- Working Capital Facility
- Garanzie finanziarie

- Assicurazione crediti domestici e esteri (rischi singoli e portafogli)

- Trade Finance
- Factoring

- Linee di credito a MLT
- Protezione degli investimenti esteri
- Equity e finanziamenti agevolati per l'internazionalizzazione SIMEST

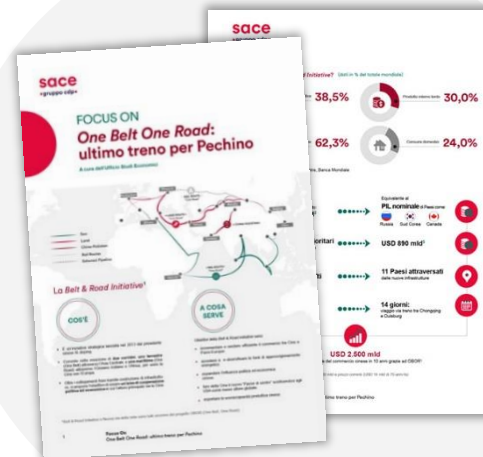
# Individuazione delle opportunità all'estero

## Il nostro Ufficio Studi

I nostri analisti studiano i trend dell'economia globale, con particolare attenzione all'evoluzione del rischio paese, all'andamento dei settori industriali e ai trend dell'export italiano, monitorando 189 paesi nel mondo



Rapporto Export



Focus On



Risk & Export Map



Schede Paese



Update Espresso

# Export Map

## Export Map

Risk Map

Valuta attraverso l'Export Opportunity Index di SACE la mappa delle migliori opportunità per le esportazioni italiane nel mondo. Scopri inoltre come è andato l'export italiano lo scorso anno e le previsioni per i prossimi anni. Per la metodologia dell'Export Opportunity Index [clicca qui](#).

<https://www.sacesimest.it/mappe#/mappe/export-map>



Seleziona un Paese 

Legenda



# Export Up: Credito Fornitore Digital

Proteggi i tuoi crediti all'estero offrendo dilazioni di pagamento all'acquirente

VALUTA  
GRATUITAMENTE  
LA TUA OPERAZIONE



→ Metti il turbo al tuo **business**, inserisci Paese, settore, durata e importo relativi alla tua operazione e **ottieni una stima di prezzo dell'assicurazione**

REGISTRATI E ACCEDI  
ALL'AREA RISERVATA



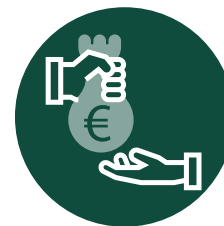
→ Registrati per accedere all'area riservata SACESIMEST

Potrai assicurare la tua singola commessa estera con **Export UP<sup>1</sup>** (Paesi OCSE 0 per dilazioni > 24 mesi; Resto del mondo per qualsiasi dilazione) o con **BT EXPORT 24<sup>2</sup>** (Paesi OCSE 0 per dilazioni ≤ a 24 mesi)

<sup>1</sup> SACE S.p.A. (accettate operazioni fino a € 5mln senza garanti)

<sup>2</sup> SACE BT (accettate operazioni fino € 1mln)

RICHIEDI LA  
VALUTAZIONE  
OPERAZIONE



→ Blocca per 3 mesi il prezzo<sup>3</sup> della tua assicurazione con una **valutazione op.ne**, inserisci semplici informazioni sull'operazione, sui pagamenti e sul cliente e avrai

- ✓ **Certezza dei tempi di attesa**
- ✓ **Prezzi competitivi**

<sup>3</sup>In caso di esito positivo, viene visualizzato l'importo del credito assicurabile e il prezzo dell'assicurazione bloccato per tre mesi

FIRMA DIGITALE ED  
ACQUISTO/EMISSIONE  
POLIZZA



→ Scegli un metodo di pagamento e finalizza l'acquisto della tua polizza

Hai bisogno di supporto?  
Contatta il **Customer Care**

800.269.264

info@sacesimest.it

**Digitalizziamo per consentire  
alle imprese di cogliere,  
in modo semplice e sicuro,  
le nuove opportunità nel mondo**

---



# Polizza Credito Fornitore con Voltura

**A chi si rivolge:** ad aziende italiane che concedono dilazioni di pagamento ai propri acquirenti esteri

**Rischi coperti:** rischio di produzione (mancato recupero costi per revoca commessa) e rischio di credito legato ad eventi di natura politica e commerciale

**Livello di copertura:** fino al 100%

**Durata:** fino a 5 anni

## I vantaggi

- ✓ **Impresa italiana:** offerta commerciale più competitiva; possibilità di monetizzare i crediti tramite voltura di polizza SACE presso le banche.
- ✓ **Impresa straniera:** beneficiare di dilazioni di pagamento a condizioni vantaggiose
- ✓ **Banca:** offrire al cliente assicurato da SACE lo smobilizzo pro soluto del credito (voltura della polizza SACE)



# Conferma di Credito Documentario

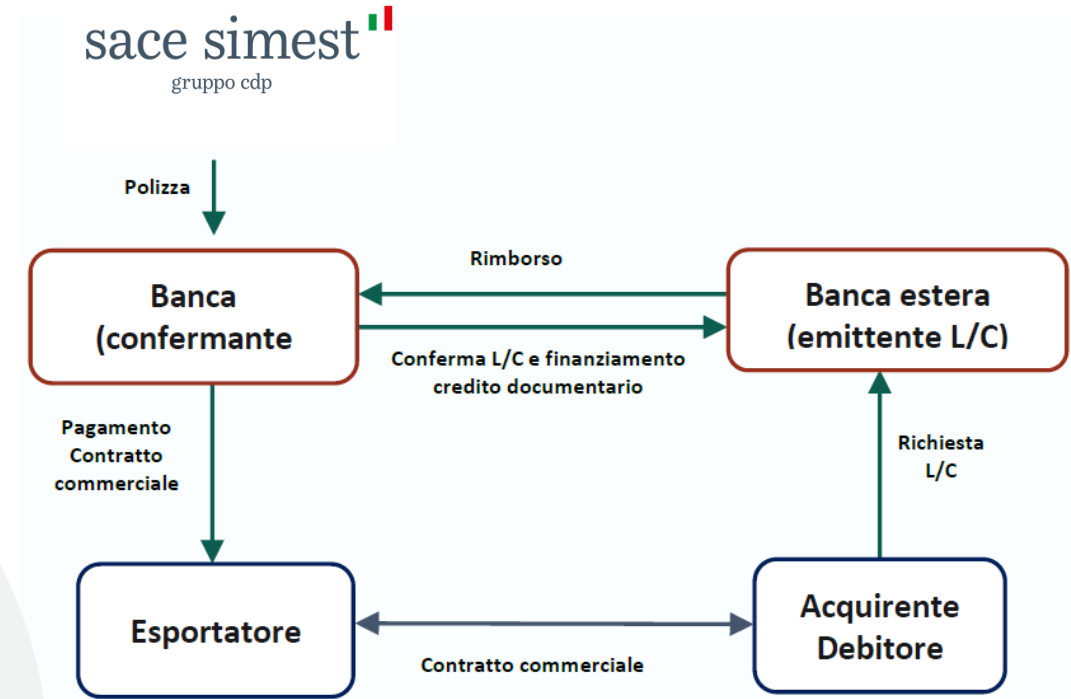
**A chi si Rivolge:** Banche che confermano lettere di credito e impegni simili

**Rischi coperti:** Rischio del credito, ovvero mancato rimborso del CD da parte della banca estera emittente, a seguito del verificarsi di eventi di natura politica o commerciale.

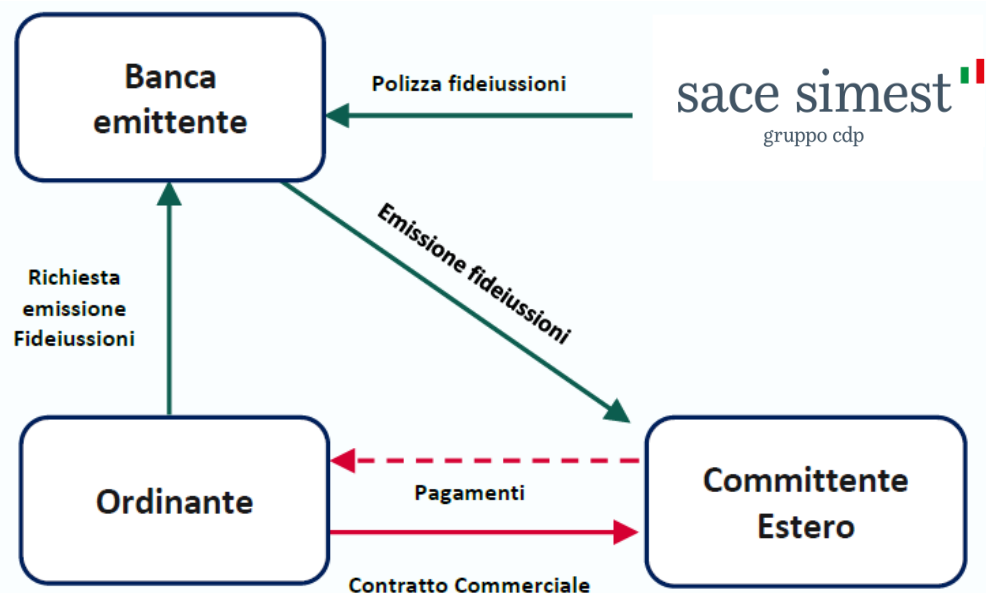
**Livello di copertura massimo:** fino al 100%.

## I vantaggi

- ✓ **L'impresa Italiana:** riceve pagamenti in linea con le condizioni contrattuali previste e amplia l'offerta commerciale, avendo la possibilità di negoziare con il cliente estero finanziamenti a medio/lungo termine a condizioni competitive.
- ✓ **La banca italiana:** vi è un potenziale aumento del business dei crediti documentari, grazie alla condivisione del rischio con SACE.



# Polizza Fideiussioni



**A chi si rivolge:** imprese italiane che devono prestare garanzie contrattuali a committenti esteri

**Rischi coperti:** rischi di performance e escussione indebita delle garanzie

**Livello di copertura:** fino al 50%

**Sottostante la copertura:** Bid Bond, Advanced Payment Bond, Performance Bond, Money Retention Bond, Warranty Bond

## I vantaggi

- ✓ **Impresa italiana:** soddisfare requisiti per partecipare a gare d'appalto e svolgere commesse estere; **accrescere il volume di fidi disponibili** incrementando il volume di operatività, **miglioramento gestione finanziaria**
- ✓ **Per la Banca:** incrementare la capacità di affidare i propri clienti lato firma

# Garanzie finanziarie

## GARANZIA FINANZIARIA

Puoi ottenere la nostra garanzia su finanziamenti bancari a **breve** e a **medio/lungo termine**

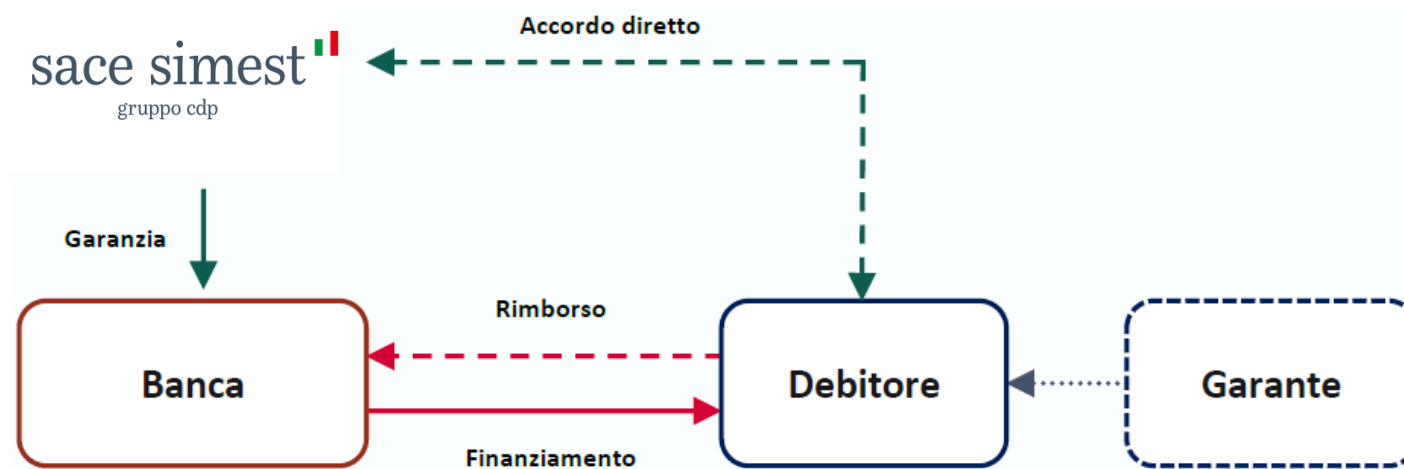
## I vantaggi

Incrementare le linee di fido disponibili presso il sistema bancario

Con banche convenzionate procedure semplici e veloci per le PMI

### I requisiti:

- ✓ Società di capitali con fatturato fino a euro 250 mln e quota export pari almeno al 10%
- ✓ **Mutuo chirografario**
- ✓ Durata: **min 6 mesi e max 84 mesi** (sempre +3 mesi di pre-ammortamento)
- ✓ Importo: min euro **100k** e max euro **5 mln**
- ✓ Garanzia **SACE: 50%**
- ✓ *Pricing*: stabilito sulla base del **rating della banca** (griglia predefinita)



# Lettera di credito Stand-By

La **Lettera di credito Stand-by** (Stand-by Letter of Credit – in sigla “SBLC”) è uno strumento che, come il credito documentario, prevede la presentazione di documenti per il suo utilizzo, ma il cui scopo è quello di **prestare una garanzia**.

La SBLC viene **attivata dalla Banca estera**, presentando i documenti prescritti, **solo nel caso in cui il debitore non adempia l’obbligazione contrattuale**

## GARANZIA SACE

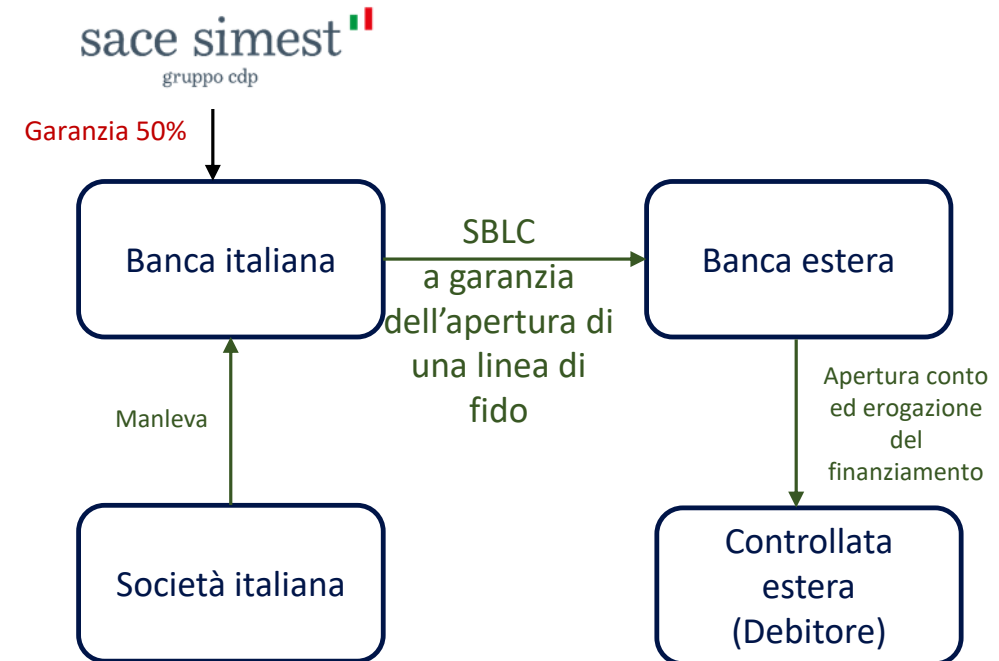
E’ uno strumento per la **banca italiana**

**Rischio coperto:** rischio di credito derivante dall’inadempimento dell’obbligazione contrattuale da parte della collegata estera

**Massimo livello di copertura:** fino ad un massimo del 50%

### I VANTAGGI

- Incrementare le linee di fido disponibili presso il sistema bancario
- Grazie alla quota garantita la Banca non accantona capitale
- Le Banche sono incentivate a rilasciare un fido maggiore con una durata più lunga
- Il premio non viene pagato dall’esportatore, ma è la Banca a retrocedere a SACE la quota dello spread addebitato al cliente in funzione della percentuale di garanzia



# Polizza IDE

**A chi si rivolge:** banche o società italiane o loro controllate estere che effettuano investimenti esteri in forma di apporto di capitale, di beni strumentali, di servizi e di finanziamenti

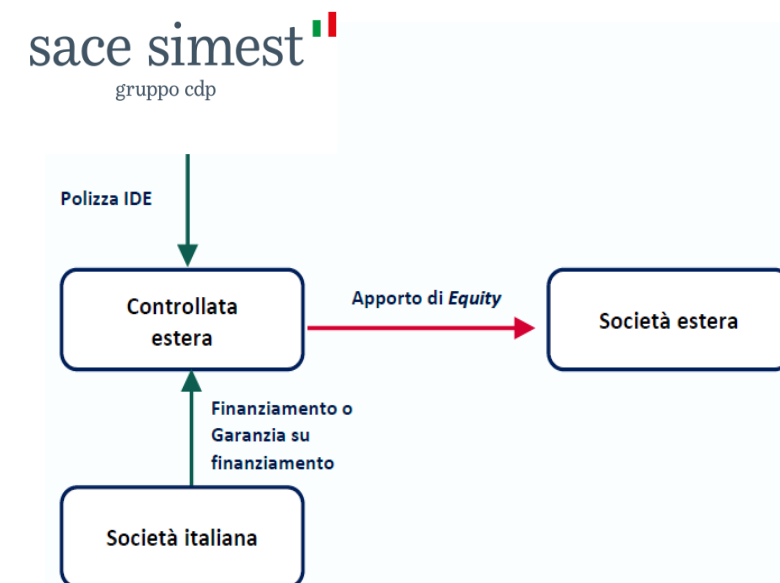
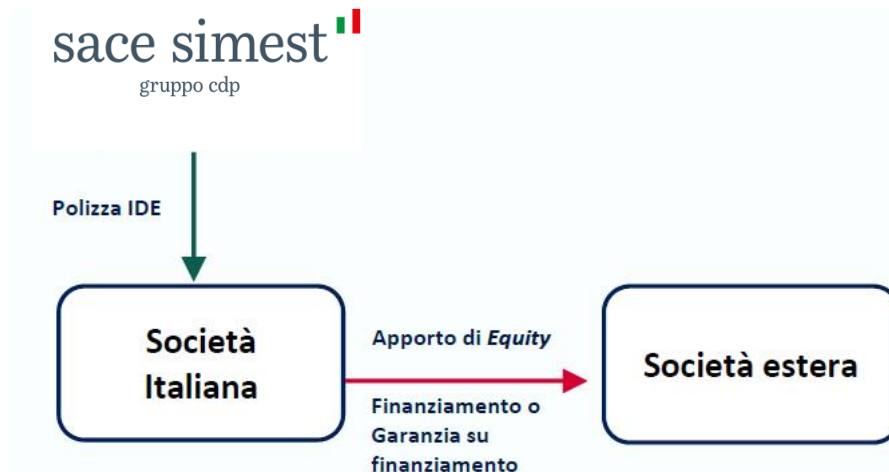
**Rischi coperti:**

- ✓ il rischio di perdita parziale o totale dei capitali, utili, interessi e somme derivante da eventi di natura politica riferibili ad **atti espropriativi, guerra e disordini civili, restrizioni valutarie e violazione di contratto** stipulato con controparte pubblica locale.
- ✓ I rischio di mancato guadagno dell'impresa estera dovuto a una **temporanea interruzione** dell'attività produttiva a seguito di guerra e disordini civili.

**Livello di copertura:** fino al 100%

## I vantaggi

- ✓ **Consolidare e ampliare il business in mercati ad alto rischio,** ma con grandi potenzialità.
- ✓ **Migliorare termini e condizioni dei finanziamenti concessi** alle partecipate estere, grazie alla cessione dei diritti di polizza alla banca finanziatrice. Condivisione del rischio con SACE.



# Opportunità per le PMI nella catena del valore internazionale: la Push Strategy

➤ **20**  
**Business**  
**Matching**

➤ **680**  
**PMI**  
**coinvolte**

➤ **Oltre**  
**€1,5 mld di**  
**operazioni**

	Kuwait 	Oil & Gas, Petrochemical
	Turchia 	Railway Infrastructure, Waste and water treatment
	India 	Mining equipment, Infrastructure, Agricultural and medical equipment
	Brasile 	Mining equipment
	India 	Petrochemical, Retail
	Brasile 	Petrochemical
	EAU 	Public services
	Messico 	Oil & Gas, Petrochemical

# Effetti positivi della Push strategy



## Effetti positivi

Aumentare gli acquisti dall'Italia "su base *best effort*"

Partecipare ad incontri ed eventi di matchmaking **organizzati da SACE** per incoraggiare il dialogo con potenziali partner commerciali italiani

Impegno a fornire a SACE, su base trimestrale, un **report** dei contratti siglati con gli esportatori italiani

**Export** +2,25 mld€

**PIL** +2 mld€  
Valore aggiunto

**Occupazione** +34k  
FTE



# Partecipazioni SIMEST al capitale di società controllate estere

**PARTECIPAZIONI:**  
il ventaglio  
di strumenti  
**SIMEST**



51%  
QUOTA  
CAPITALE



49%  
QUOTA  
CAPITALE



Finanziamento  
per progetto  
di sviluppo  
internazionale



1

PARTECIPAZIONE  
DIRETTA  
AL CAPITALE



2

PARTECIPAZIONE FONDO  
VENTURE CAPITAL  
IN AREE GEOGRAFICHE  
STRATEGICHE



3

CONTRIBUTO IN CONTO  
INTERESSI PER  
INVESTIMENTI EXTRA UE



4

FINANZA  
INTERNAZIONALE

Possibilità di co-finanziamento  
in partnership con DFIs  
e istituzioni finanziarie  
bilaterali e multilaterali

**STRUMENTI  
SIMEST**

# Finanziamenti SIMEST per l'internazionalizzazione

- **Partecipazione a fiere, mostre e missioni di sistema**  
supportiamo la partecipazione delle PMI a eventi internazionali e missioni di sistema per promuovere il business su nuovi mercati: fino a **€ 100.000**
- **Studi di fattibilità**  
finanziamo studi di fattibilità collegati a investimenti esteri: fino a **€ 150.000** per investimenti commerciali e fino a **€ 300.000** per investimenti produttivi
- **Programmi di inserimento sui mercati extra UE**  
agevoliamo l'ingresso in nuovi mercati finanziando l'apertura di strutture commerciali permanenti: fino a **€ 2,5 milioni**
- **Patrimonializzazione delle PMI esportatrici**  
sosteniamo il rafforzamento patrimoniale delle PMI italiane con vocazione internazionale con finanziamenti fino a **€ 400.000**
- **Programmi di assistenza tecnica**  
sosteniamo la formazione del personale nelle iniziative di investimento estere: fino a **€ 300.000**
- **Temporary Export Manager** NEW  
finanziamo l'inserimento temporaneo in azienda di figure professionali specializzate (Temporary Export Manager) finalizzato alla realizzazione di progetti di internazionalizzazione in Paesi extra UE: fino a **€ 150.000**
- **E-Commerce** NEW  
finanziamo lo sviluppo di soluzioni di E-Commerce in Paesi extra UE attraverso l'utilizzo di un Market Place o la realizzazione di una piattaforma informatica sviluppata in proprio: fino a **€ 300.000**



## Nuovo Portale dei Finanziamenti

live da marzo 2019

**Tasso agevolato:  
0,069% \***

*\* Tasso agevolato del mese di febbraio 2020. Il tasso è pari al 10% del tasso di riferimento UE, variabile su base mensile*

sace simest   
gruppo cdp

# Partecipazione a fiere, mostre e missioni di sistema



**L'impresa vuole partecipare ad una iniziativa promozionale, per diffondere il proprio marchio e/o prodotto in un Paese extra UE**

## A CHI È DEDICATO

A tutte le PMI, in forma singola o di rete soggetto



## SPESE FINANZIABILI

spese per spazi espositivi, allestimenti, personale interno ed esterno, attività promozionali e consulenze legate alla partecipazione a una fiera o mostra in Paesi extra UE, incluse le missioni di sistema



## TASSO DI INTERESSE AGEVOLATO

10% del tasso di riferimento UE

*\* [controlla qui l'attuale tasso agevolato](#)*



## DURATA DEL FINANZIAMENTO

4 anni, di cui 1 di preammortamento

## IMPORTO FINANZIABILE

- ≤ € 100.000
- ≤ 10% del fatturato dell'ultimo bilancio approvato



## CONDIZIONI

- ogni domanda deve riguardare una sola iniziativa in un solo Paese extra UE;
- richiedente il finanziamento agevolato deve aver depositato presso il Registro imprese almeno un bilancio relativo a un esercizio completo.



# Studi di prefattibilità e fattibilità



**L'impresa vuole verificare in via preventiva la fattibilità di un investimento commerciale o produttivo in un mercato extra UE**

## A CHI È DEDICATO

A tutte le imprese, in forma singola o di rete soggetto



## SPESE FINANZIABILI

spese per indennità di trasferta per il personale interno, viaggi, soggiorni e consulenze.



## TASSO DI INTERESSE AGEVOLATO

10% del tasso di riferimento UE

\* [controlla qui l'attuale tasso agevolato](#)



## DURATA DEL FINANZIAMENTO

4 anni, di cui 1 di preammortamento



## IMPORTO FINANZIABILE

- ≤ € 150.000 per studi su investimenti commerciali
- ≤ € 300.000 per studi su investimenti produttivi
- ≤ 12,5% del fatturato medio dell'ultimo biennio



## CONDIZIONI

- lo studio deve essere relativo a un unico Paese di interesse
- è possibile presentare più domande per studi di fattibilità in Paesi diversi

# Programmi di inserimento sui mercati extra UE



**L'impresa vuole aprire una stabile struttura commerciale (ufficio, show room, negozio o corner, o centro di assistenza post vendita) per la diffusione di prodotti e/o servizi a marchio italiano in un Paese extra UE**

## A CHI È DEDICATO

A tutte le imprese, in forma singola o di rete soggetto



## SPESE FINANZIABILI

Spese per locali, personale, per viaggi, formazione, consulenze e attività promozionali (in aggiunta la quota forfettaria max 20%).



## TASSO DI INTERESSE AGEVOLATO

10% del tasso di riferimento UE

*\* [controlla qui l'attuale tasso agevolato](#)*



## DURATA DEL FINANZIAMENTO

6 anni, di cui 2 di preammortamento



## IMPORTO FINANZIABILE

- min € 50.000,00
- max € 2.500.000,00
- ≤ 25% del fatturato medio dell'ultimo biennio



## CONDIZIONI

- il programma può riguardare la diffusione di prodotti o servizi su nuovi mercati e/o il lancio di nuovi prodotti o servizi in aree già presidiate (programma di potenziamento)
- è possibile presentare più domande per programmi in Paesi di destinazione diversi

# Patrimonializzazione PMI esportatrici



**L'impresa vuole accrescere la competitività internazionale migliorando la sua solidità patrimoniale .**

## A CHI È DEDICATO

Alle PMI italiane, costituite in forma di società di capitali, che nell'ultimo triennio abbiano realizzato all'estero almeno il 35% del proprio fatturato



## TASSO DI INTERESSE AGEVOLATO

- tasso di riferimento UE per i primi due anni; in caso di raggiungimento/mantenimento o superamento del livello soglia di solidità patrimoniale, nei 4 anni successivi sarà applicato il tasso agevolato pari 10% del tasso di riferimento UE.



*\* [controlla qui l'attuale tasso agevolato](#)*



## DURATA DEL FINANZIAMENTO

6 anni, di cui 2 di preammortamento

## IMPORTO FINANZIABILE

- ≤ € 400.000
- ≤ 25% del patrimonio netto



## CONDIZIONI

- il finanziamento è finalizzato al raggiungimento/miglioramento o mantenimento del livello di solidità patrimoniale (patrimonio netto/attivo immobilizzato);
- l'impresa può presentare domanda purché il suo livello di solidità patrimoniale d'ingresso non sia superiore a 1,60 se industriale/manifatturiera e superiore a 2,60 se commerciale/di servizi

# Programmi di assistenza tecnica



**L'impresa vuole formare il personale in loco successivamente alla realizzazione di un suo investimento in Paesi extra UE**

## A CHI È DEDICATO

A tutte le imprese, in forma singola o di rete soggetto



## SPESE FINANZIABILI

spese per personale interno, viaggi, soggiorni e consulenze, sostenute per la formazione del personale operativo all'estero



## TASSO DI INTERESSE AGEVOLATO

10% del tasso di riferimento UE

*\* [controlla qui l'attuale tasso agevolato](#)*



## DURATA DEL FINANZIAMENTO

4 anni, di cui 1 di preammortamento



## IMPORTO FINANZIABILE

- ≤ 300,000 euro
- ≤ 12,5% del fatturato medio dell'ultimobiennio



## CONDIZIONI

- il programma deve riguardare un unico Paese extra UE;
- l'investimento deve essere avviato da non più di 6 mesi prima della data di presentazione della domanda di finanziamento.

# Progetti di internazionalizzazione realizzati con un TEM 1/2



**L'impresa vuole realizzare progetti di internazionalizzazione in Paesi extra UE attraverso l'affiancamento temporaneo di un professionista specializzato**

## A CHI È DEDICATO

A tutte le società di capitali, in forma singola o di rete  
soggetto



## SPESE FINANZIABILI

spese per le prestazioni professionali del TEM,  
spese strettamente connesse alla realizzazione del  
progetto elaborato con l'assistenza del TEM



## TASSO DI INTERESSE AGEVOLATO

10% del tasso di riferimento UE

\* [controlla qui l'attuale tasso agevolato](#)



## DURATA DEL FINANZIAMENTO

4 anni di cui 2 di preammortamento



## IMPORTO FINANZIABILE

- min € 25.000,00;
- max € 150.000,00;
- ≤ 12,50% del fatturato medio dell'ultimobiennio



## CONDIZIONI

- le “Società di Servizi” che forniscono il TEM devono essere società di capitali
- il programma deve riguardare massimo tre Paesi extra UE



# Progetti di internazionalizzazione realizzati con un TEM 2/2

## SPESE PER LE PRESTAZIONI PROFESSIONALI DEL TEM

- Spese relative alle prestazioni di figure professionali specializzate (TEM) risultanti dal contratto tra l'impresa richiedente e la Società di Servizi)

## SPESE STRETTAMENTE CONNESSE ALLA REALIZZAZIONE DEL PROGETTO ELABORATO CON L'ASSISTENZA DEL TEM

- Spese per attività promozionali;
- Spese per le certificazioni di prodotti e/o servizi, deposito di marchi o altre forme di tutela del made in Italy;
- Spese per attività di supporto:
  - Spese per la formazione interna/esterna del personale amministrativo o tecnico;
  - Spese di viaggio e soggiorno da parte degli amministratori e/o titolari dell'impresa richiedente;
  - Spese di viaggio e soggiorno (incoming) di potenziali partner locali (esclusa la clientela);
  - Spese legali per la costituzione di società controllate locali o filiali gestite direttamente.

# Programmi per lo sviluppo del commercio elettronico (E- Commerce) 1/2)



## L'impresa vuole sviluppare il proprio commercio digitale in Paesi extra UE attraverso una piattaforma informatica propria o un market place

### A CHI È DEDICATO

A tutte le società di capitali, in forma singola o di rete soggetto



### SPESE FINANZIABILI

creazione e sviluppo della piattaforma, gestione/funzionamento della piattaforma /market place, spese promozionali e formazione



### TASSO DI INTERESSE AGEVOLATO

10% del tasso di riferimento UE

\* [controlla qui l'attuale tasso agevolato](#)



### DURATA DEL FINANZIAMENTO

4 anni, di cui 1 di preammortamento



### IMPORTO FINANZIABILE

- min € 25.000,00;
- max € 200.000,00 per l'utilizzo di un market place fornito da soggetti terzi;
- max € 300.000,00 per la realizzazione di una piattaforma propria.
- ≤ 12,5% del fatturato medio dell'ultimo biennio

### CONDIZIONI



- il programma deve riguardare un unico Paese extra UE;
- sia il market place che la piattaforma informatica devono avere un dominio di primo livello nazionale registrato in un Paese extra UE;

# Programmi per lo sviluppo del commercio elettronico (E- Commerce) 2/2)

## CREAZIONE E SVILUPPO DELLA PIATTAFORMA

- creazione sito e-commerce front-end;
- creazione sito responsive/sito mobile/app;
- costo configurazione del sistema;
- spese di acquisto, registrazione e gestione del dominio geografico nel Paese di destinazione presso l'Authority locale;
- consulenze a supporto della piattaforma.

## GESTIONE/FUNZIONAMENTO DELLA PIATTAFORMA / MARKET PLACE

- spese di registrazione per apertura store in marketplace;
- annual fee per il funzionamento e mantenimento della piattaforma/marketplace;
- spese per la sicurezza dei dati e della piattaforma;
- circuiti di pagamento;
- scheda tecnica dei prodotti;
- traduzione dei contenuti;
- registrazione, omologazione e tutela del marchio;
- spese di monitoraggio accessi alla piattaforma;
- spese per analisi e tracciamento dati di navigazione.

## SPESE PROMOZIONALI E FORMAZIONE

- spese per l'indicizzazione della piattaforma/marketplace;
- spese per web marketing;
- spese per comunicazione e promozione;
- formazione del personale adibito alla gestione/funzionamento della piattaforma.

# Grazie per l'attenzione

[www.sacesimest.it](http://www.sacesimest.it)